



Sosiaali- ja
terveysministeriö

Sosiaaliturvan muutosten yhteisvaikutukset

Tuomas Helminen
Erityisasiantuntija
22.11.2023



Työttömiin kohdistuvat sosiaaliturvan muutokset

- Työttömyysturva:

- Lapsikorotusten poisto, suojaosan poisto, työssäoloehdon pidentäminen,, omavastuuajan pidennys 7 päivään, lomakorvausten jaksotuksen palautus, työssäoloehdon euroistaminen (HE 73/2023 vp)
- Ansioturvan tason porrastus keston mukaan, ikäsidonnaisten poikkeusten lakkauttaminen, työssäoloehdon kertymisen poisto palkkatuetusta työstä (valmistelussa)

- Yleinen asumistuki

- ”Suojaosan” poisto, korvausasteen alentaminen 80 % -> 70 %, perusomavastuuprosentin korotus 42 % -> 50 %, Helsingin tuen yhdistäminen muun pk-seudun tasolle, tuen poisto omistusasujilta, perusomavastuun lapsen ja aikuisen kertoimien muutos



Työttömiin kohdistuvat sosiaaliturvan muutokset

- Indeksijäädytys (koskee kaikkia työttömien saamia etuuksia, pl. toimeentulotuki)
- Toimeentulotuen vuokranormien kiristys
- Lapsilisien korotus yksinhuoltajilla, alle 3-vuotiailla ja 4+ lapsesta
- Verotuksen muutokset



Ensisijaiset etuudet ja työtulot

Työttömyysturvan muutokset ja indeksijäädytykset pienentävät tuloja

Verotettavien etuuksien pieneneminen keventää verotusta
Verotuksen muutokset keventävät verotusta

Yleinen asumistuki

Ensisijaisten etuuksien pieneneminen korottaa yleistä asumistukea

Yleisen asumistuen muutokset ja indeksijäädytys pienentävät yleistä asumistukea

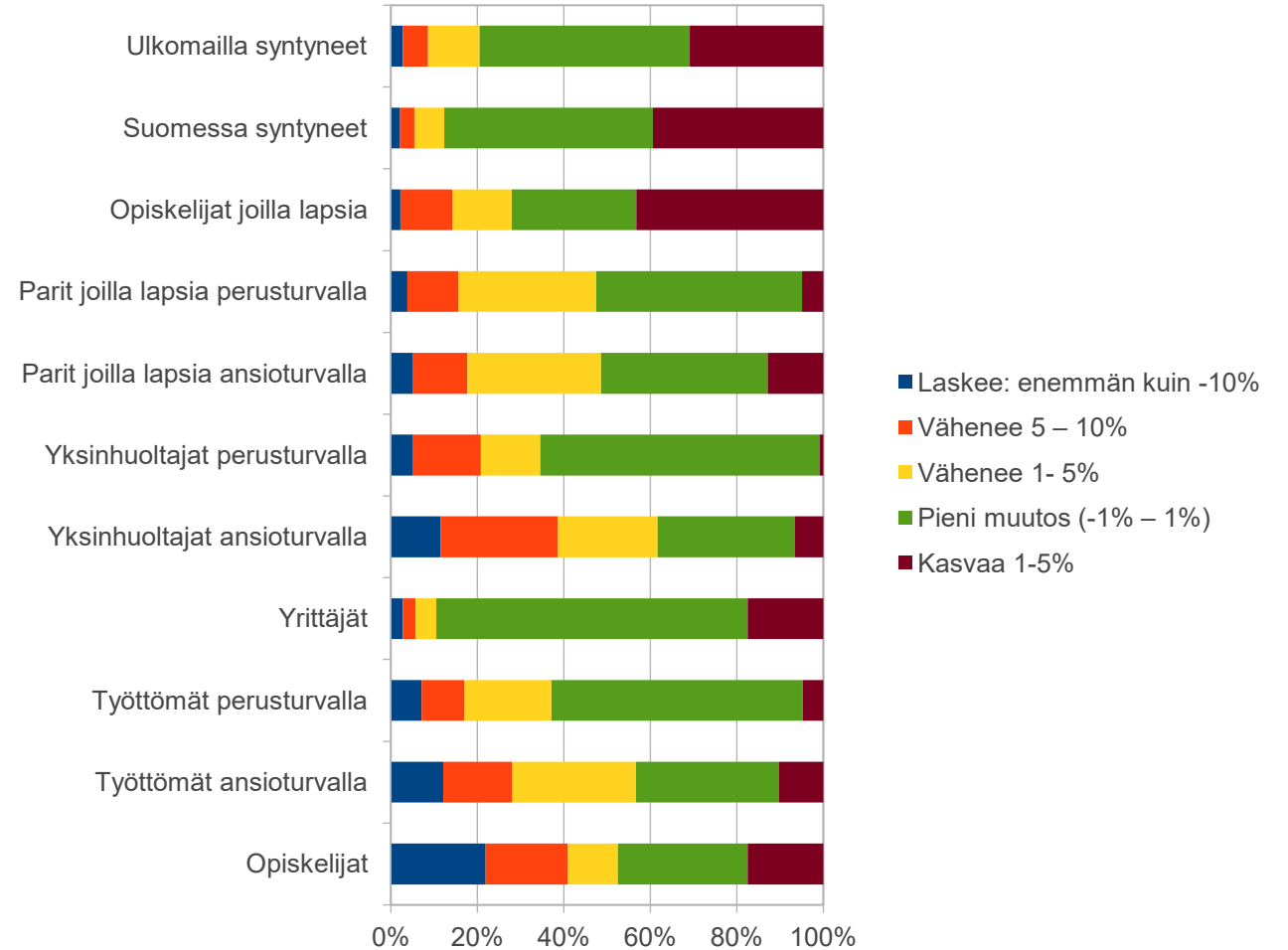
Perustoimeentulotuki

Perustoimeentulotukea voi saada, jos tulot ja varat eivät riitä jokapäiväisiin välttämättömiin menoihin
Takaa minimitason

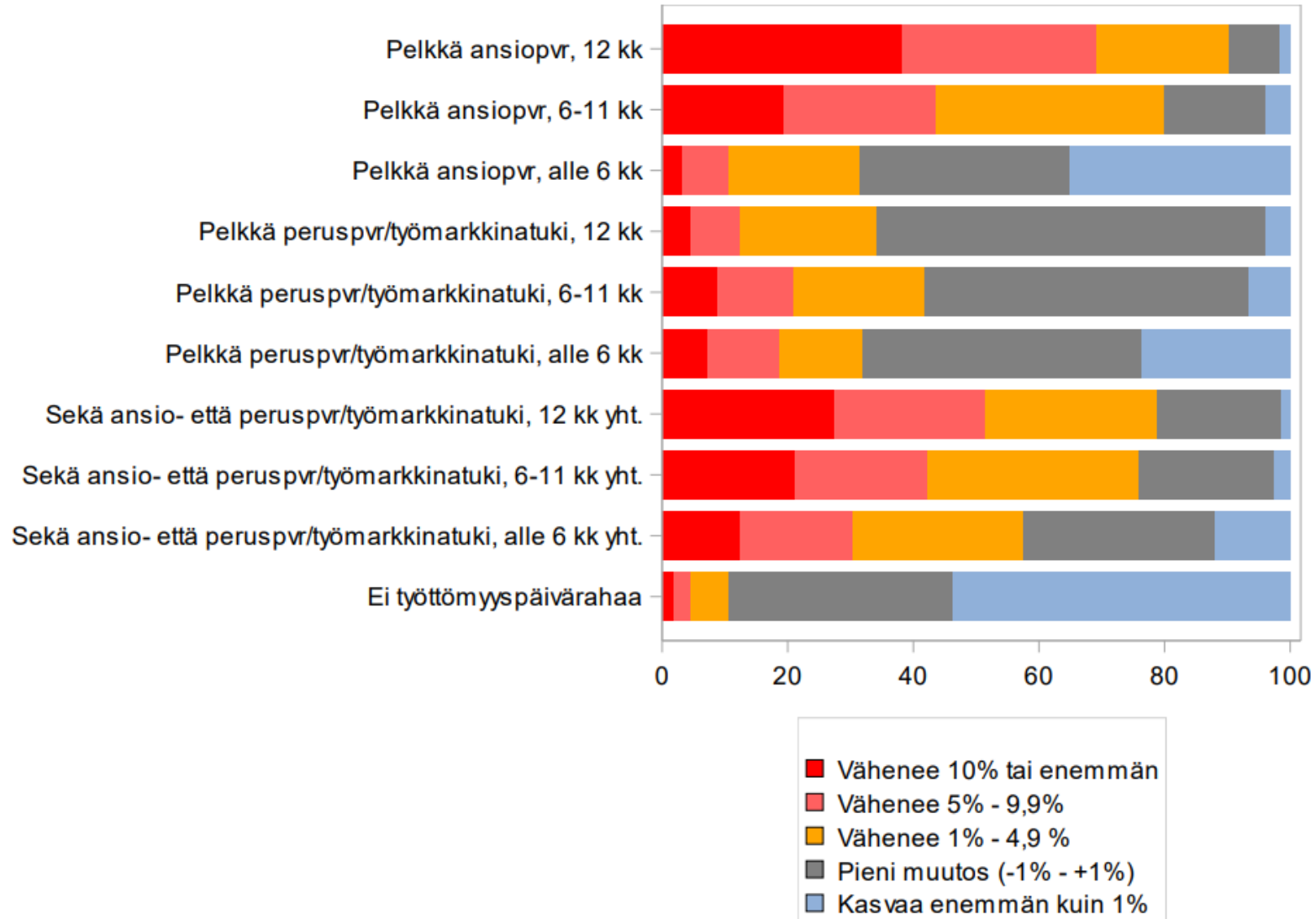
Ei indeksijäädytystä
Ensisijaisten etuuksien ja yleisen asumistuen pieneneminen lisää toimeentulotuen tarvetta

Vaikutuksia saajaryhmittäin

- Opiskelijat ja ansioturvan saajat suurimpia häviäjärhmiä
- Perusturvan saajilla toimeentulotuki kompensoi enemmän kuin em. ryhmillä
- Vähimmäistasoisiin etuuksiin vähemmän muutoksia kuin ansiopäivärahaan

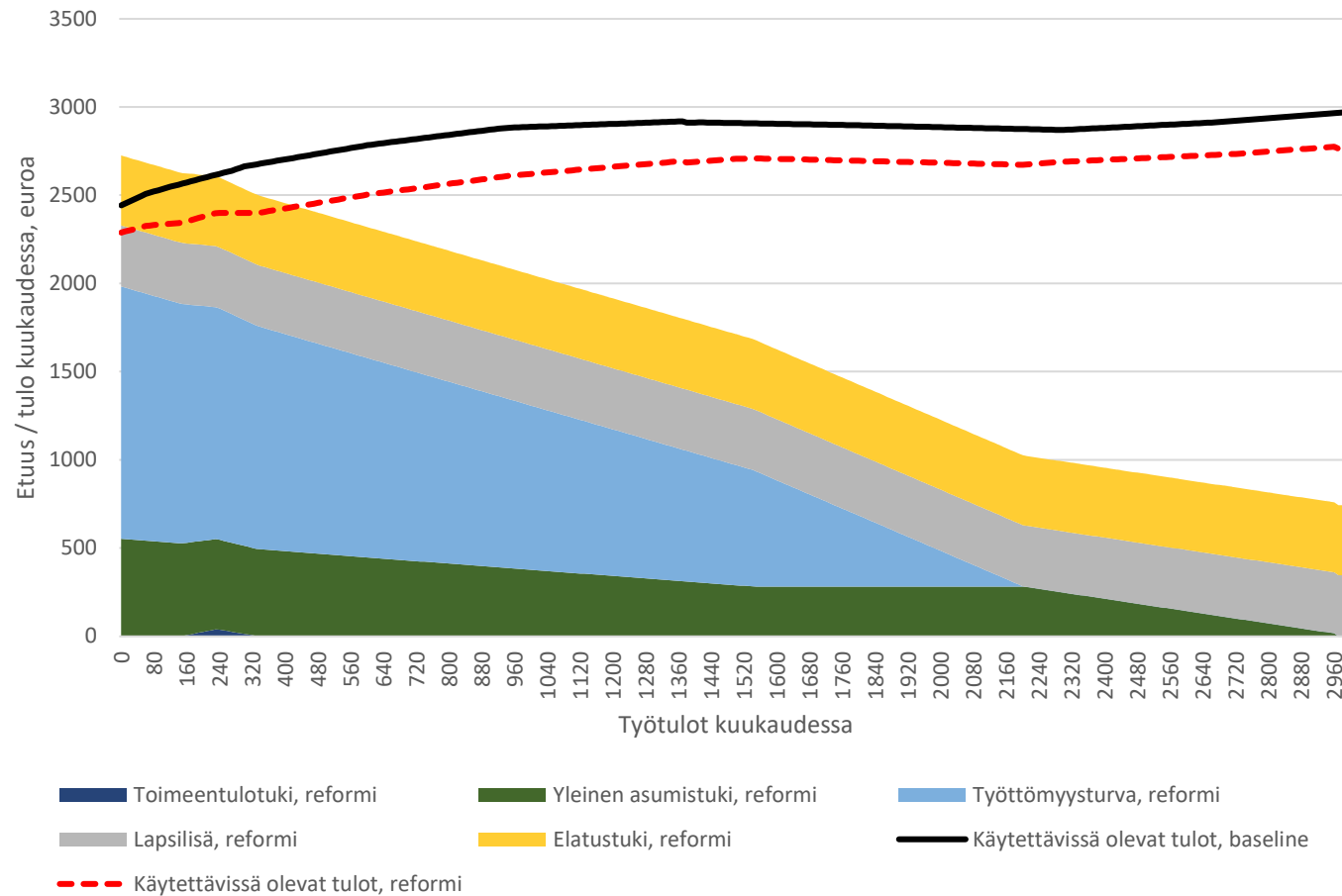


Käytettävissä olevien tulojen suhteellinen muutos

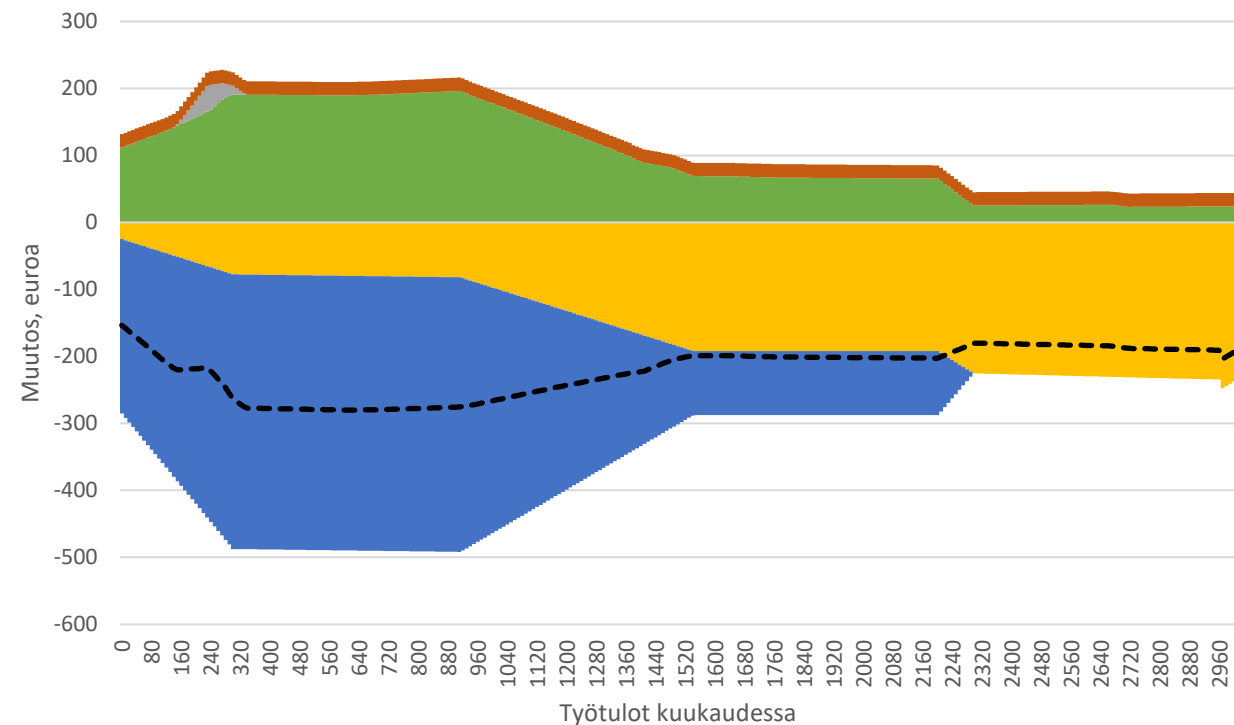


Esimerkkilaskelmista

Kahden lapsen yksinhuoltaja, kuntaryhmä 3
Ansiopäiväraha, perusteena oleva palkka 2400 euroa
Vuokra 804 euroa

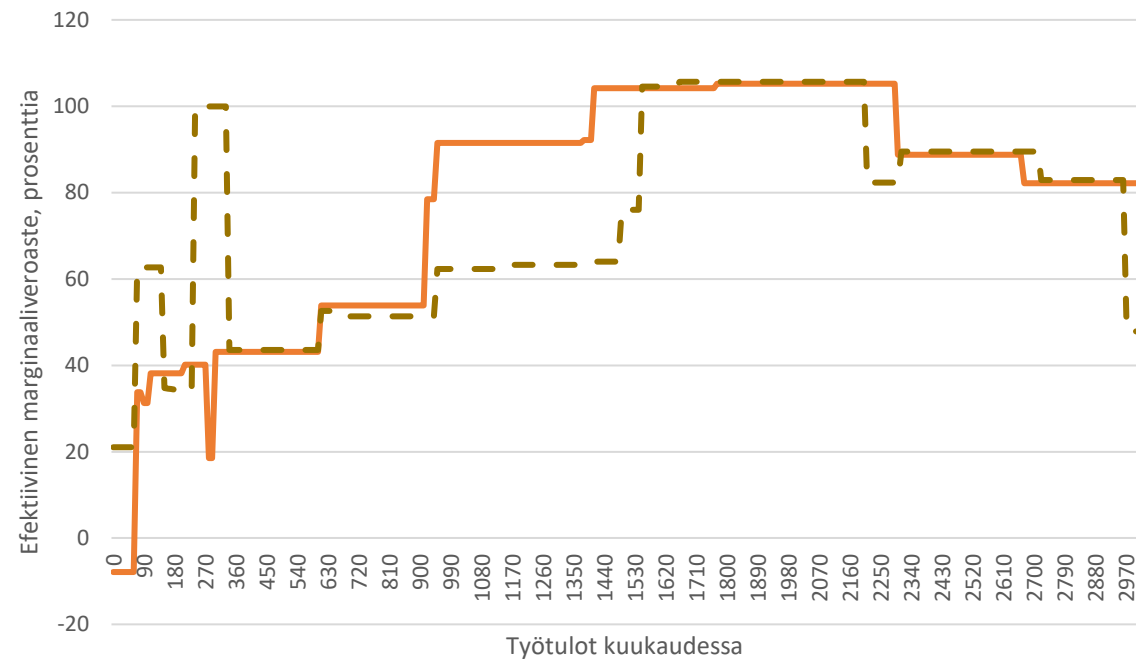


Kahden lapsen yksinhuoltaja, kuntaryhmä 3
Ansiopäiväraha, perusteena oleva palkka 2400 euroa



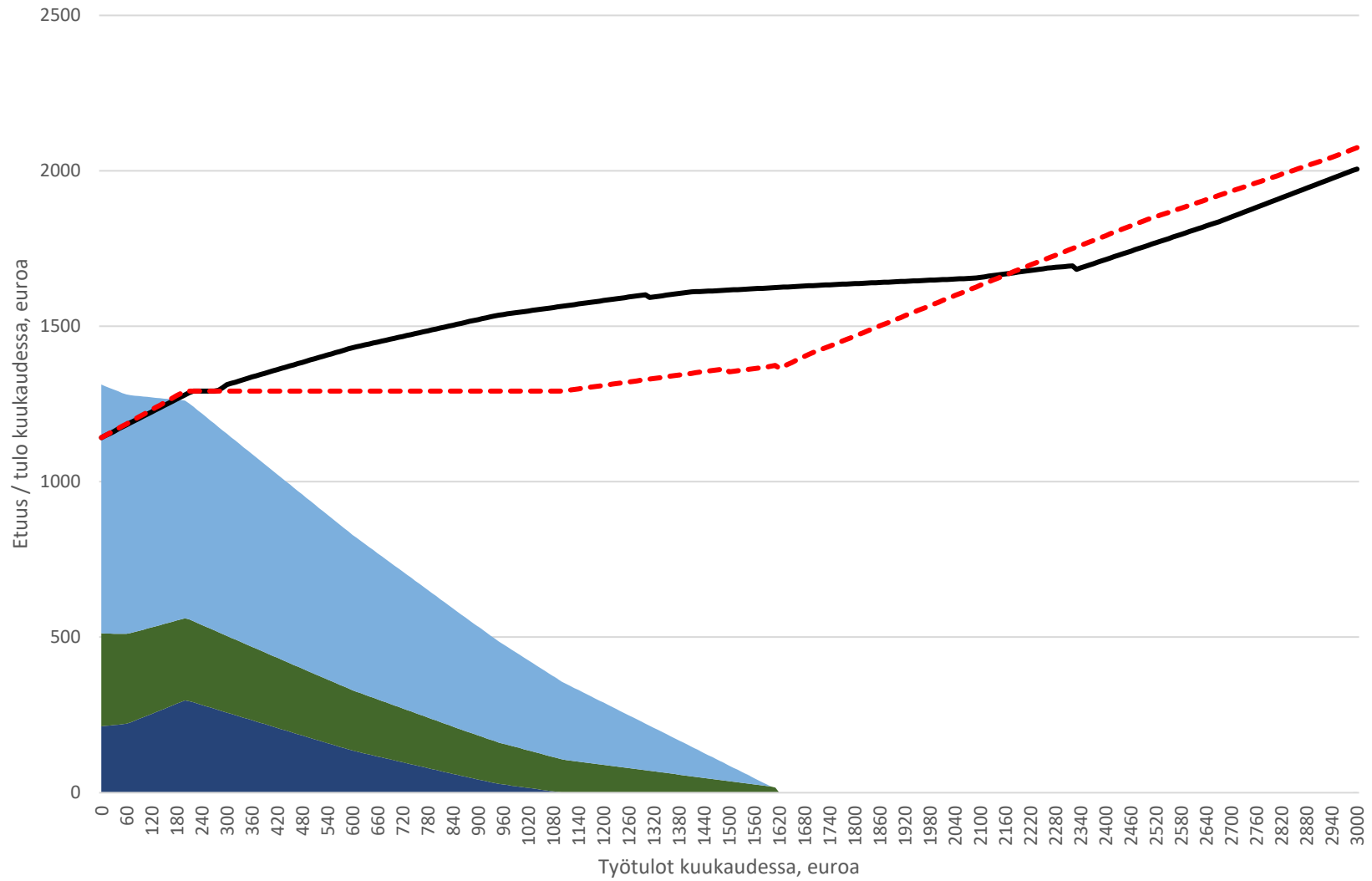
- Verot ja veroluonteiset maksut, muutos
- Toimeentulotuki, muutos
- Yleinen asumistuki, muutos
- Työttömyysturva, muutos
- Lapsilisä, muutos
- Käytettävissä olevat tulot, muutos

Kahden lapsen yksinhuoltaja, kuntaryhmä 3
Ansiopäiväraha, perusteena oleva palkka 2400 euroa



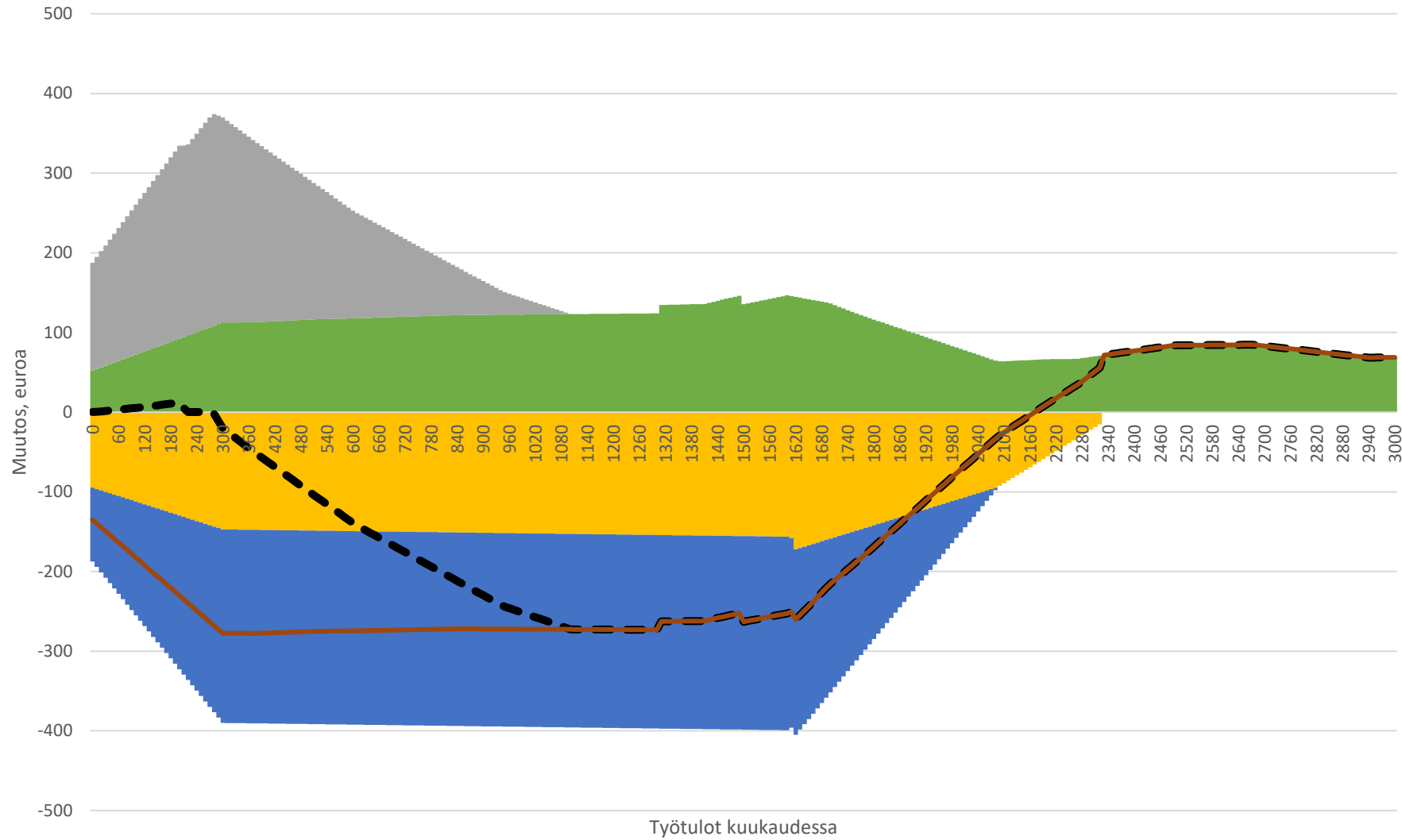
- Efektiivinen marginaaliveroaste, baseline
- Efektiivinen marginaaliveroaste, reformi

Yksinasuva työmarkkinatuen saaja, kuntaryhmä 3



- Toimeentulotuki, reformi
- Yleinen asumistuki, reformi
- Työttömyysturva, reformi
- Käytettävissä olevat tulot, baseline
- - - Käytettävissä olevat tulot, reformi

Vaikutus työttömyyden perusturvan saajien käytettävissä oleviin tuloihin soviteltujen kuukausitulojen mukaan



- Verot ja veroluonteiset maksut, muutos
- Toimeentulotuki, muutos
- Yleinen asumistuki, muutos
- Työttömyysturva, muutos
- - - Käytettävissä olevat tulot, muutos
- Muutos ilman toimeentulotukea

Kiitos!